

Ausführung: 60x30x10cm (HxBxT) Art.-Nr.: br-sfwnxps-6030



- **stabile Hartschaum-Wandnische mit präzisen, rechtwinkligen Ecken & Kanten**
- **unempfindlich gegen Feuchte & Nässe mit 2-fach Spezialbeschichtung zur problemlosen Weiterverarbeitung**
- **hohe Zeitersparnis im Trockenbau, kein mühsames Anfertigen aus Gipskartonplatten mehr**
- **Einsatz in allen herkömmlichen Wandtypen: Holz-, Aluprofil-, Gipskartonständerwände, sowie Ziegel- und (Poren-)Betonmauerwerk**
- **wird montagefertig geliefert, inkl. Flachteller und Schrauben zur fachgerechten Verschraubung**

Die innovative Lösung für praktische und exklusive Wandnischen.

Egal ob in Bad, Dusche, Wohnbereich, Ladengeschäften oder Büros. Eine integrierte Wandnische sorgt neben einer ansehnlichen, exklusiven Optik für zusätzlichen, praktischen Stauraum.

Dabei ist die Slotfix-Wandnische sowohl für die Montage durch den Handwerker als auch durch den Bauherren geeignet. Slotfix kommt in montagefertigem Zustand geliefert und sorgt damit für präzise, rechtwinklige Ecken und Kanten. Die optimale Basis für das Belegen mit Fliesen, Verputzen oder andere Oberflächenveredelungen.

Das passgenaue Einsetzen in die vorbereitete Wandaussparung erfolgt kinderleicht und wird mit den beiliegenden Flachtellern und Schrauben fest in der Wand fixiert. Bei Mauerwerk sind zusätzlich geeignete Dübel erforderlich.

Dabei spielt es keine Rolle ob es sich um eine Trockenbauwand (Holz- oder Aluprofilständerwand) oder handelsübliches Mauerwerk (Ziegel, Porenbeton, Stahlbeton) handelt. Alle gängigen Untergründe können mit der Slotfix Wandnische veredelt werden und anschließend wie gewohnt bis zur gewünschten Oberfläche vollendet werden. Slotfix selbst kann dabei ohne eine Grundierung, Kleber oder Spezial-Bauchemie eingesetzt werden. Es kann nach der Montage fachgerecht entsprechend der Wandart weitergearbeitet werden.

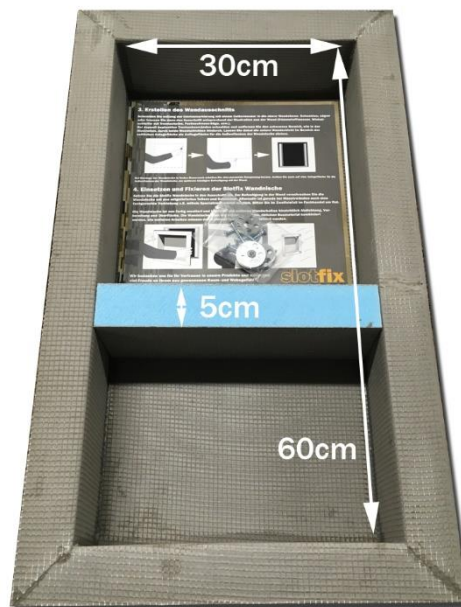
Für eine bündige Montage ohne störende Übergänge, besitzen die Slotfix Wandnischen eine Plattendicke von 12,5mm und passen damit mit den handelsüblichen Gipskartonplatten vieler Hersteller und Marken zusammen. Dadurch auch bei doppelt beplankten Trockenbauwänden verwendbar!

Lieferumfang:

1x Slotfix Wandnische, Fertig-Innenmaße: 60x30x10cm, Plattendicke: 12,5mm mit 5cm dicker, frei positionierbarem Mittelteil

1x Befestigungsset (8x Flachteller, 8x Schrauben)

1x deutsche, bebilderte Montageanleitung



Preise auf Anfrage. Herstellerangaben. Änderungen vorbehalten. Dieses Datenblatt ist urheberrechtlich geschützt und darf ohne vorherige Einwilligung der Brado GmbH weder vollständig noch teilweise vervielfältigt, kopiert oder verändert werden.

## Montageanleitung

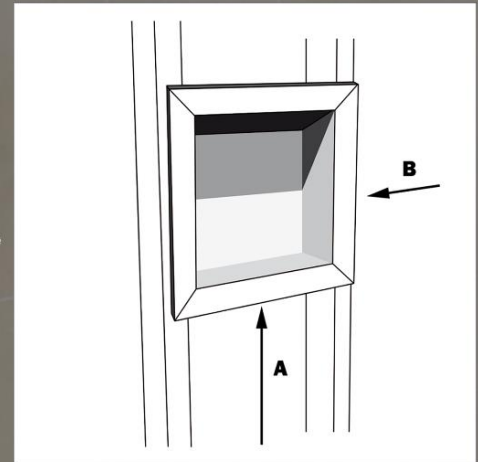
### 1. Festlegung der Rahmenposition

Die Slotfix Wandnische zunächst lose zwischen den noch unbefestigten vertikalen Ständerwandprofilen leicht einklemmen. Positionieren Sie die Wandnische in gewünschter Höhe (evtl. weiteren Fußbodenaufbau beachten) und notieren Sie sich das vertikale Maß A, zwischen Unterkante Wandnische und Oberkante Fußboden. Notieren Sie sich ebenso den Abstand (Maß B) einer Seitenkante der Wandnische zum nächsten Bezugspunkt (z.B. Ende der Wand oder nächste Ecke). Auf diese Weise erhalten Sie Orientierungspunkte für die spätere Aussparung in Schritt 2.

Befestigen Sie nun Ihre vertikalen Ständerwandprofile und entfernen dann die nur geklemmte Wandnische. Das Ständerwerk kann nun fachgerecht beplankt werden. Bei doppelt zu beplankenden Wänden betrachten Sie die untere Platte als Teil des darunterliegenden vertikalen Ständerwandprofils beim Erfassen der Messwerte A und B. Beim Ausschneiden gehen Sie dann so vor, dass die Wandnische später auf der unteren Platte aufliegt und somit bündig und plan mit der oberen Platte ist.

**! Bei Montage der Wandnische in festes Mauerwerk können Sie Schritt 1 überspringen und bei Schritt 2 mit der Aussparung beginnen !**

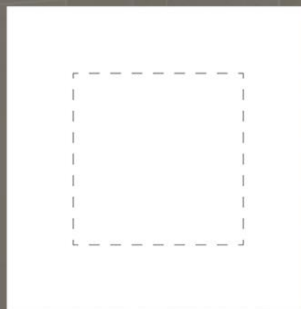
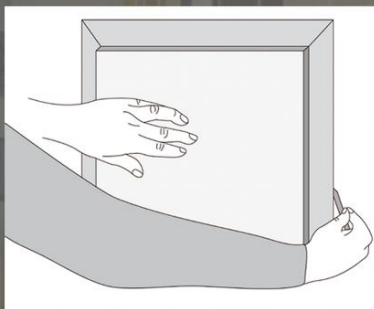
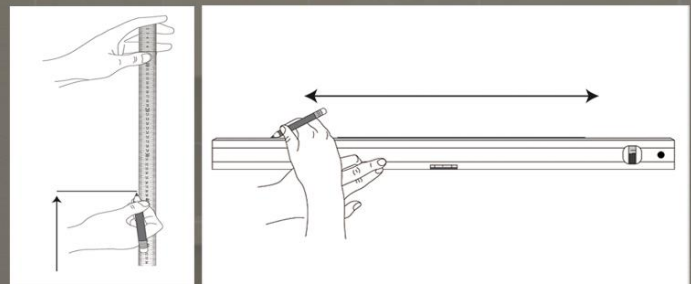
In nur vier einfachen Schritten zum Ziel !



### 2. Anzeichnen der Ausschnittmarkierung

Markieren Sie Ihr notiertes Maß A und Maß B als Punkt auf der rohen Wand. Von diesem Punkt aus ziehen Sie eine waagerechte Linie in der Gesamtbreite der Front der Wandnische.

An dieser Linie legen Sie die Unterkante der Nische mit der Öffnung zur Wand an und zeichnen den Umriss an. Somit haben Sie die Schneidvorlage für Schritt 3 geschaffen.



# slotfix

Die montagefertige Wandnische

Brado GmbH

An der Mehle 8

D-97265 Hettstadt

Germany

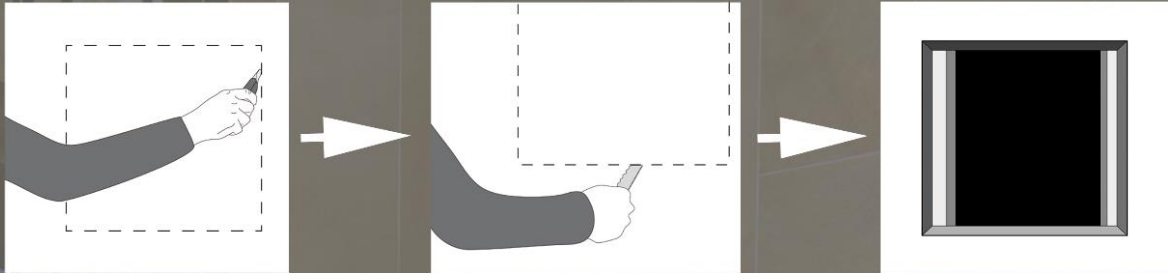
info@slotfix.de

slotfix.de

## 3. Erstellen des Wandausschnitts

Schneiden Sie entlang der Umrissmarkierung mit einem Cuttermesser in die obere Wandebene. Schneiden, sägen oder trennen Sie dann den Ausschnitt entsprechend der Illustration aus der Wand (Dämmstoffmesser, Winkelschleifer mit Trennscheibe, Fuchsschwanz-Säge, usw.).

Bei doppelt beplankten Trockenbauwänden schneiden und entfernen Sie den schwarzen Bereich, wie in der Illustration, durch beide Wandschichten hindurch. Lassen Sie dabei die untere Wandschicht im Bereich der seitlichen Anlagefläche als Auflagefläche für die Außenflanken der Wandnische stehen.

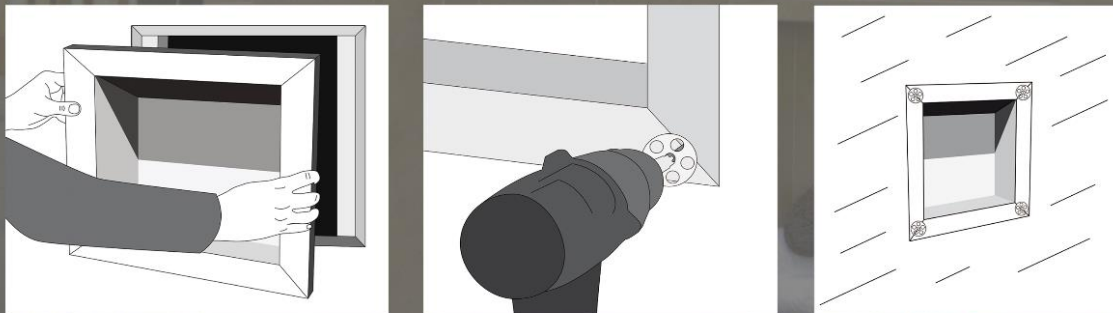


Bei Montage der Wandnische in festes Mauerwerk arbeiten Sie eine passende Aussparung heraus. Achten Sie auch auf eine Anlagefläche für die Außenflanken der Wandnische, zur späteren bündigen Befestigung mit der Wand.

## 4. Einsetzen und Fixieren der Slotfix Wandnische

Setzen Sie die Slotfix Wandnische in den Ausschnitt ein. Zur Befestigung in der Wand verschrauben Sie die Wandnische mit den mitgelieferten Tellern und Schrauben. Alternativ ist gerade bei Massivwänden auch eine fachgerechte Verklebung z.B. mittels Spezialklebemörtel möglich. Bitten Sie im Zweifelsfall im Fachhandel um Rat.

Die Wandnische ist nun fertig montiert und bereit für die weiteren Wandarbeiten hinsichtlich Abdichtung, Vorbereitung und Oberfläche. Die Wandnische kann mit nahezu jeglichem, üblichen Baumaterial kombiniert werden. Die weiteren Arbeiten müssen dabei ebenso fachgerecht ausgeführt werden.



Wir bedanken uns für Ihr Vertrauen in unsere Produkte und wünschen viel Freude an Ihrem neu gewonnenen Raum- und Wohngefühl.

**slotfix**  
Die montagefertige Wandnische